



関西国際空港 T1 リノベーション 新国内線エリア出店テナント決定 ～2022 年秋 新しい国内線エリアに生まれ変わります～

関西エアポート株式会社は、現在リノベーション工事中の関西国際空港第1ターミナルビルの新国内線エリアに出店する新規出店店舗が決定したことをお知らせいたします。

新たな国内線エリアは、2022年秋にオープンを予定しており、国内線保安検査場をターミナル南側1か所に集約し、最新の保安検査機器スマートレーンを導入することで混雑時の待ち時間の短縮をはかります。また、保安検査後の商業エリアを大幅に拡充し、関西色豊かな計6店舗（飲食4店舗、物販2店舗）を出店することで、搭乗までの待ち時間にお買い物やお食事を楽しんでいただけるより魅力的な空間に生まれ変わります。

保安検査前の一般エリアについても、国内線エリアの移転に伴いレイアウトを見直し、飛行機をご利用のお客さまをはじめ、お見送り・お出迎えの方や深夜に滞留されるお客さまなど、様々なニーズに対応する店舗を展開いたします。

オープン日は、決定次第お知らせいたします。

関西エアポートグループは、これからも関係の皆様と連携し、国内外のお客さまを迎える関西地域のゲートウェイである関西国際空港の機能強化に向けて、安全・安心を第一にプロジェクトを進めてまいります。



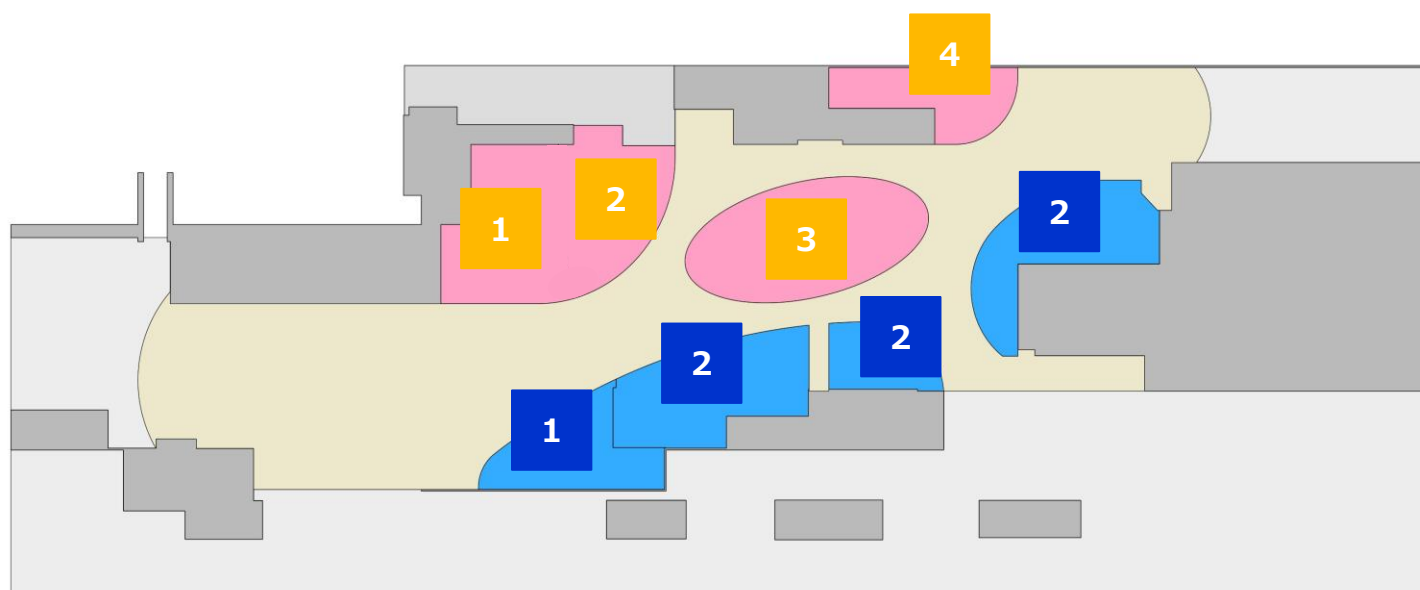
新国内線商業エリア イメージ

【本プレスリリースに関するお問い合わせ先】

関西エアポート株式会社
グループコーポレートコミュニケーション部 パブリックリレーション
Tel : 072-455-2201

新規出店店舗紹介

国内線エリア2階 MAP



飲食店



物販店

新規出店店舗紹介

1 Japan Traveling Restaurant® by BOTEJYU®

新業態

空港初

関西初

業種：日本全国ご当地グルメ

日本全国を旅するように、日本の各地に根付いている本物の日本料理をご提供いたします。日本各地の歴史や伝統から生まれた郷土料理やご当地グルメ、数々の発祥グルメを幅広く取り揃えております。地域の歴史や想いが詰まった唯一無二の本物の味をご堪能ください。

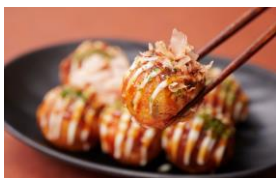


2 ぼてぢゅう® 1946

新業態

業種：お好み焼、たこ焼、大阪グルメ

昭和21年創業。大阪で77年以上の伝統を誇るお好み焼の老舗です。お好み焼にマヨネーズを味付けするアイデアを考案し、元祖とん玉やまかないメシから商品化した発祥モダン焼、伝承の秘伝太麺焼そば、たこ焼等、本物の大阪発祥のご当地グルメの数々を取り揃えております。



3 サンマルクカフェ+R

業種：カフェ&バー

おひとり様や大切な方との時間など、様々なシーンでRelax（リラックス）できる特別な空間を味わえるカフェ&バー。チョコクロをはじめとした定番商品の他に、アルコールやおつまみを取り揃えておりますので、ホッと一息お寛ぎください。



新規出店店舗紹介

4 天ぷら 圓堂

空港初

業種：天ぷら専門店

京都の祇園に本店を構え、大阪や東京、米国にも店舗展開を行っております。お茶屋としての伝統と格式を受け継ぎながらも新しい感性を研ぎ澄まし、料理屋としてのこだわりと精進を重ね、さらなる進化を続けお客様をお迎えいたします。



1 ローソン

業種：コンビニエンスストア

ご来店されるお客様に気持ち良くお買い物いただけるように、清潔な店内と心のこもった接客でお迎えいたします。様々なお客様ニーズにお応えできるよう幅広い品揃えと便利なサービス・オリジナルキャンペーンを展開いたします。



2 関西旅日記

業種：土産（菓子・食品・酒・雑貨）

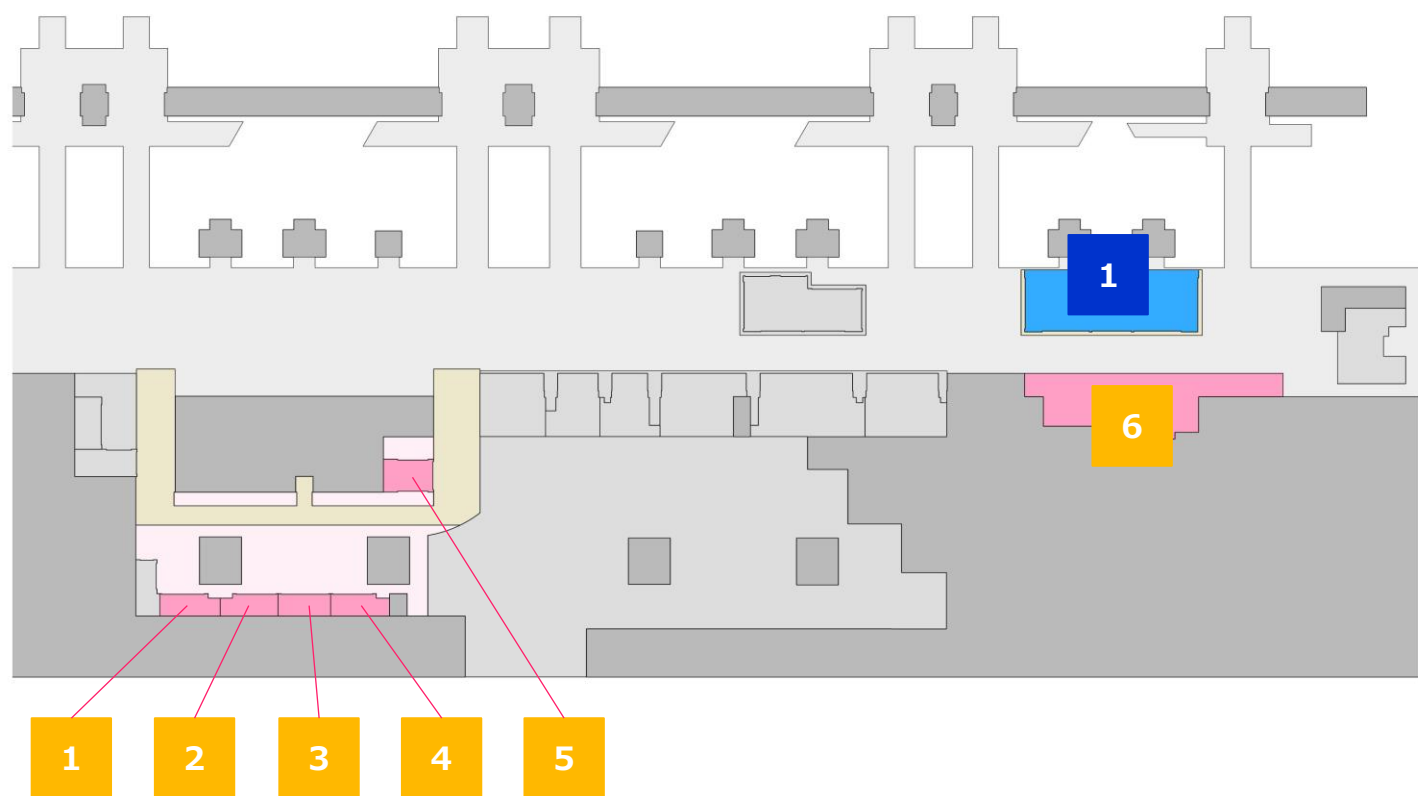
「Find」、「Quality」、「Fun」をテーマに、関西3空港限定菓子「くぼ美」をはじめ、関西・大阪・泉州の菓子、食品、お酒、雑貨を幅広く取り揃えております。また、便利な国内線事前お土産予約サイトもご利用いただけます。特に「Quality」の店舗は、厳選した和・洋ブランド菓子専門店として、高級感のある売場で、ゆったりとショッピングをお楽しみいただけます。

関西旅日記



新規出店店舗紹介

一般エリア2階 MAP



飲食店



物販店

新規出店店舗紹介

1 どうとんぼり神座

業種：ラーメン

毎日食べられる身体にやさしいスープです。
フレンチレストランのオーナーシェフが作ったあっさりなのに素材の旨味とコクが凝縮された新しくも懐かしいおいしいラーメンをぜひご賞味ください。



2 まいどおおきに関空食堂

業種：和食

心と身体に美味しいものを。人の温もりを感じさせ、家庭の味を提供する昔ながらの大衆食堂。
一品一品真心を込めて作った料理にスタッフの気取らない笑顔のをせてお出ししております。
予算や栄養バランスを考えながら、その日の気分に合わせて組み合わせをお楽しみください。



3 たこ焼割烹たこ昌

業種：たこ焼・明石焼

道頓堀に本店を構える「たこ焼割烹たこ昌」
とろける食感のたこ焼・明石焼が自慢の一品です。
創作たこ料理もご用意しております。



新規出店店舗紹介

4 杵屋麦丸

業種：セルフうどん

三重県産の小麦粉を原料に、店内で製麺したうどんを打ちたて・茹でたてで召し上がっていただく、セルフ方式のうどん専門店です。

ムスリムの方々にもお食事していただけるハラールフードを提供いたします。



5 カレーハウス サンマルコ

業種：カレー レストラン

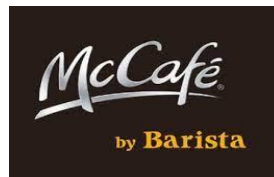
「心と味でおもてなし」の経営理念の元、ヨーロッパカレー専門店として昭和58年に大阪ステーションシティに1号店をオープン。上質のビーフとフレッシュ野菜に20数種類のスパイス、フルーツ、ヨーグルトを加えて仕上げたビーフカレーはサンマルコの自慢の一品です。



6 マクドナルド

業種：ファーストフード

朝、昼、夜とメニュー豊富なファーストフード、また多彩な期間限定商品も提供いたします。マックcaféも併設されておりcaféメニューも販売しております。ゆっくりすごせるオープンスペースの客席でおくつろぎください。



新規出店店舗紹介

1 コカラファイン

業種：ドラッグストア

美と健康を提供するドラッグストア コカラファインが品揃えを充実させて新オープン！
管理栄養士がカウンセリングして最適なサプリを提案する「サプリメントバー」も空港初併設。
日常も、非日常も快適をサポートいたします。





関西エアポート株式会社は、オリックス株式会社と VINCI Airports（ヴァンシ・エアポート）を中核とするコンソーシアムにより設立されました。関西国際空港（KIX）および大阪国際空港（ITAMI）の運営を新関西国際空港株式会社から引継ぎ、2016年4月1日より両空港の運営会社として事業を開始しています。

また、2018年4月1日からは関西エアポート株式会社の100%出資会社である関西エアポート神戸株式会社が、神戸空港（KOBE）の運営を神戸市から引継ぎ、事業を開始しました。

“One 関西エアポートグループ”として、空港の安全とセキュリティを最優先に、適切な投資と効率的な運営によって国内外からの空港利用者へのサービスを強化してまいります。また、関西3空港の可能性を最大限に引き出し、地域コミュニティへの貢献につなげてまいります。

詳しくは、関西エアポートグループホームページ：www.kansai-airports.co.jp/をご参照ください。

関西エアポート株式会社（関西国際空港および大阪国際空港の運営）

本社	大阪府泉佐野市泉州空港北1番地 大阪市西区西本町一丁目4番1号（登記上）	株主	オリックス40%、 ヴァンシ・エアポート40%、 その他の出資者20% ¹
代表者	代表取締役社長 CEO 山谷 佳之 代表取締役副社長 Co-CEO ブノア・リュロ		
事業内容	関西国際空港および大阪国際空港の運営業務、管理受託業務等		

関西エアポート神戸株式会社（神戸空港の運営）

本社	兵庫県神戸市中央区神戸空港1番	株主	関西エアポート株式会社100%
代表者	代表取締役社長 CEO 山谷 佳之 代表取締役副社長 Co-CEO ブノア・リュロ		
事業内容	神戸空港の運営、維持管理業務等		



オリックスグループについて

オリックスは常に新しいビジネスを追求し、先進的な商品・サービスを提供する金融サービスグループです。

1964年にリース事業からスタートして隣接分野に進出し、現在では法人金融、産業/ICT機器、環境エネルギー、自動車関連、不動産関連、事業投資・コンセンション、銀行、生命保険など多角的に事業を展開しています。また、1971年の香港進出を皮切りに世界31カ国・地域に拠点を設け、グローバルに活動しています。

詳細は <https://www.orix.co.jp/grp/> をご覧ください。



世界有数の空港運営事業者であるヴァンシ・エアポートは、欧州、アジア、南北アメリカ大陸の12カ国において53空港を運営しています。総合インテグレーターとしてのノウハウを駆使して空港の開発、資金調達、建設、運営を行うとともに、その投資能力と専門知識を活かした空港運営の最適化、施設改修、環境経営推進に取り組んでいます。

ネットワーク全体で2050年までに温室効果ガスの排出量を実質ゼロにするため、2016年から他の空港運営事業者に先駆けて国際的な環境戦略を展開しています。

詳細は www.vinci-airports.com をご覧ください。

¹ 株式会社アシックス、岩谷産業株式会社、大阪瓦斯株式会社、株式会社大林組、オムロン株式会社、関西電力株式会社、近鉄グループホールディングス株式会社、京阪ホールディングス株式会社、サントリーホールディングス株式会社、株式会社JTB、積水ハウス株式会社、ダイキン工業株式会社、大和ハウス工業株式会社、株式会社竹中工務店、南海電気鉄道株式会社、西日本電信電話株式会社、パナソニック株式会社、阪急阪神ホールディングス株式会社、レンゴー株式会社、株式会社池田泉州銀行、株式会社紀陽銀行、株式会社京都銀行、株式会社滋賀銀行、株式会社南都銀行、日本生命保険相互会社、株式会社みずほ銀行、三井住友信託銀行株式会社、株式会社三菱UFJ銀行、株式会社りそな銀行、株式会社民間資金等活用事業推進機構